

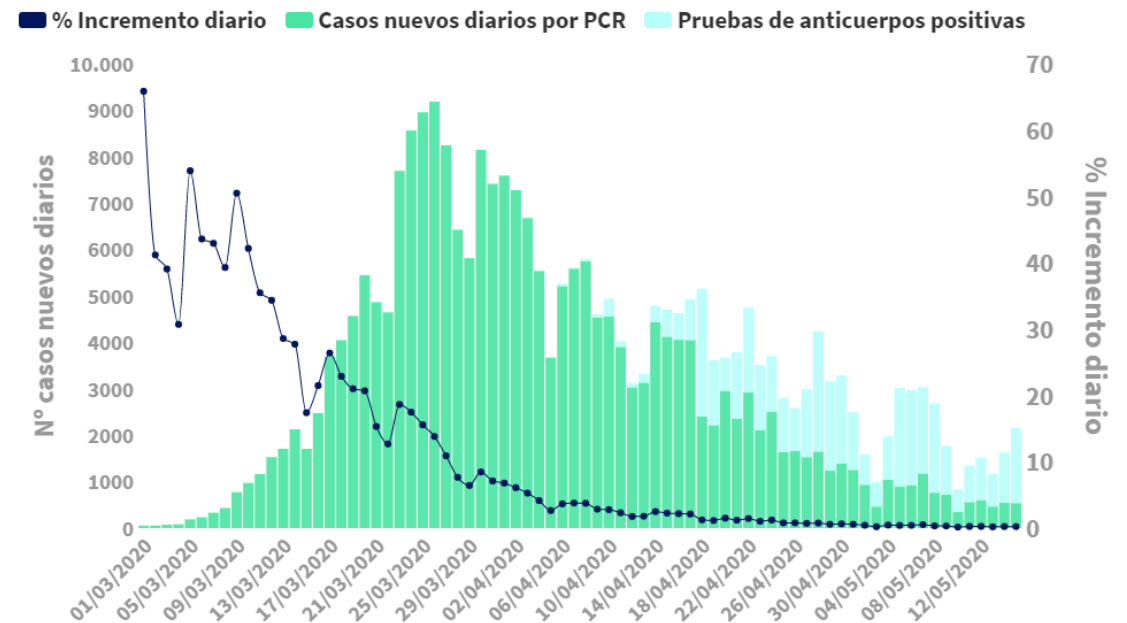
Actualización nº 107. Enfermedad por el coronavirus (COVID-19). 16.05.2020 *(datos consolidados a las 21:00 horas del 15.05.2020)*

SITUACIÓN EN ESPAÑA

En España, hasta el momento se han notificado un total de 230.698 casos confirmados de COVID.19 por PCR, 27.563 fallecidos 144.446 infecciones resueltas (Tabla 1, Tabla 2, Tabla 3, Tabla 4, Figura 1 y Figura 2).

Tabla 1. Casos de COVID-19 confirmados por PCR totales, nuevos, incremento e incidencia acumulada de los últimos 14 días. España a 16.05.2020 (datos consolidados a las 21:00 horas del 15.05.2020).

CCAA	Confirmados por PCR			
	Total	Nuevos	Incremento confirmados	IA (14 d.)
Andalucía	12.420	19	0,15%	3,74
Aragón	5.456	24	0,44%	24,26
Asturias	2.366	7	0,30%	5,38
Baleares	1.982	17	0,87%	7,13
Canarias	2.284	4	0,18%	3,34
Cantabria	2.265	2	0,09%	11,01
Castilla La Mancha	16.587	74	0,45%	30,50
Castilla y León	18.369	97	0,53%	50,18
Cataluña*	55.685	123	0,22%	40,65
Ceuta	116	0	0,00%	17,69
C. Valenciana	10.850	37	0,34%	8,77
Extremadura	2.958	25	0,85%	12,55
Galicia**	9.041	5	0,06%	8,78
Madrid***	66.210	38	0,06%	38,69
Melilla	119	0	0,00%	4,62
Murcia	1.542	8	0,52%	3,41
Navarra	5.137	21	0,41%	38,06
País Vasco	13.291	34	0,26%	18,30
La Rioja	4.020	4	0,10%	23,04
ESPAÑA	230.698	539	0,23%	21,34



IA (14 d.): Incidencia acumulada (casos acumulados por 100.000 habitantes notificados en los últimos 14 días).

* Cataluña ha notificado además de los 123 casos nuevos, 98 casos antiguos. La serie de casos se está revisando.

** Galicia ha realizado una revisión de sus casos y ha actualizado la información. Se continuará revisando la serie.

***La Comunidad de Madrid consolida diariamente la serie de casos confirmados por PCR, asignando a los casos nuevos notificados la fecha en la que se toma la muestra o se emite el resultado. Se realiza una actualización diaria de la serie de casos.

Tabla 2. Casos de COVID-19 que han precisado hospitalización, ingreso en UCI y fallecidos por Comunidades Autónomas en España, 16.05.2020 (datos consolidados a las 21:00 horas del 15.05.2020).

CCAA	Casos que han precisado hospitalización		Casos que han ingresado en UCI		Fallecidos	
	Total	Nuevos	Total	Nuevos	Total	Nuevos
Andalucía	6.161	15	758	4	1.355	11
Aragón	2.648	11	266	0	838	1
Asturias	2.290	22	152	0	313	3
Baleares	1.134	0	169	0	216	0
Canarias	939	1	178	0	151	0
Cantabria	1.032	1	79	0	206	0
Castilla La Mancha	9.027	26	636	1	2.883	13
Castilla y León	8.649	54	549	1	1.940	10
Cataluña	29.339	0	3.049	0	5.915	33
Ceuta	11	0	4	0	4	0
C. Valenciana	5.435	20	722	1	1.365	7
Extremadura	1.772	0	109	0	497	3
Galicia	2.590	3	295	0	604	1
Madrid	42.157	100	3.577	3	8.826	17
Melilla	44	0	3	0	2	0
Murcia	676	1	112	0	144	1
Navarra	2.045	0	136	0	501	1
País Vasco	7.011	2	578	0	1.455	1
La Rioja	1.490	2	91	0	348	0
ESPAÑA	124.450	258	11.463	10	27.563	102

Los casos confirmados no provienen de la suma de pacientes hospitalizados, curados y fallecidos, ya que no son excluyentes. Pacientes fallecidos y curados pueden haber precisado hospitalización y por tanto computar en ambos grupos. Los pacientes que han precisado UCI también computan en los pacientes que han requerido hospitalización.

El grupo de edad donde se han registrado más defunciones dentro de los casos ha sido el de mayores de 70 años, concentrando más del 80% de los fallecidos tanto en hombres como en mujeres (Tabla 3).

Tabla 3. Distribución de casos hospitalizados, ingresados en UCI y fallecidos por grupos de edad y sexo información disponible* (datos consolidados a las 21:00 horas del 15.05.2020).

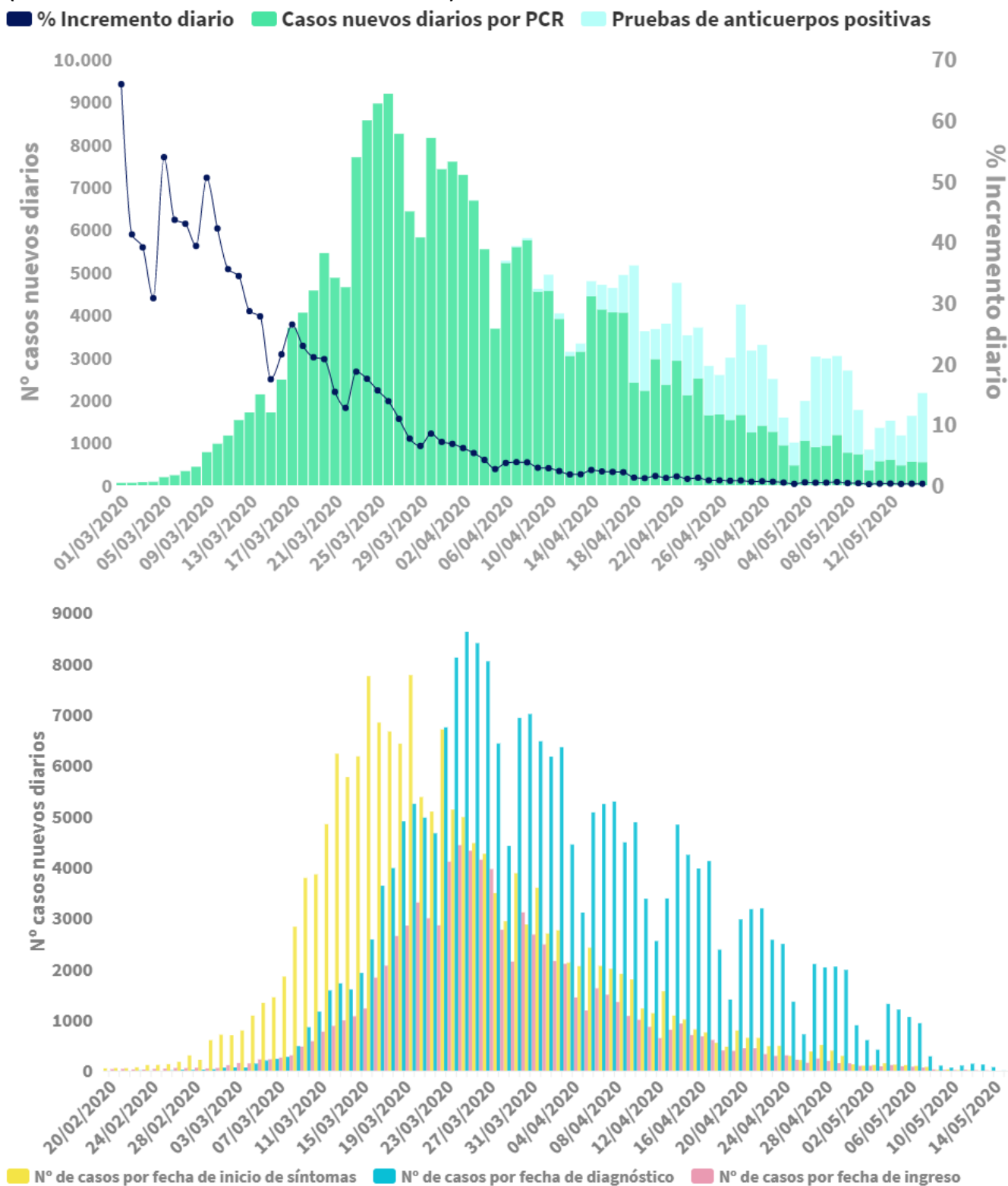
Grupo de edad (años)	Total							
	Confirmados n	Hospitalizados totales n	%	UCI n	%	n	%	Fallecidos Letalidad(%)
0-9	877	279	0,3	39	0,5	2	0,0	0,2
10-19	1.637	277	0,3	23	0,3	5	0,0	0,3
20-29	13.461	1.477	1,6	89	1,1	23	0,1	0,2
30-39	22.639	3.811	4,2	274	3,5	63	0,3	0,3
40-49	35.135	8.666	9,4	740	9,4	201	1,0	0,6
50-59	42.794	14.075	15,3	1.562	19,7	611	3,2	1,4
60-69	34.360	17.264	18,8	2.534	32,0	1.695	8,8	4,9
70-79	32.443	20.794	22,6	2.261	28,6	4.632	24,1	14,3
80-89	37.463	18.842	20,5	332	4,2	7.872	41,0	21,0
90 y +	18.316	6.346	6,9	56	0,7	4.082	21,3	22,3
Total	239.125	91.831	100%	7.910	100%	19.186	100%	

Grupo de edad (años)	Mujeres							
	Confirmados n	Hospitalizados totales n	%	UCI n	%	n	%	Fallecidos Letalidad(%)
0-9	409	128	0,3	12	0,5	1	0,0	0,2
10-19	893	141	0,3	10	0,4	3	0,0	0,3
20-29	9.045	788	1,9	39	1,6	9	0,1	0,1
30-39	14.297	1.876	4,6	105	4,3	22	0,3	0,2
40-49	20.747	3.640	9,0	229	9,4	70	0,8	0,3
50-59	24.479	5.778	14,3	451	18,5	177	2,1	0,7
60-69	16.506	6.811	16,8	725	29,7	497	6,0	3,0
70-79	14.533	8.398	20,7	688	28,2	1.468	17,8	10,1
80-89	21.805	9.093	22,4	146	6,0	3.500	42,5	16,1
90 y +	13.195	3.889	9,6	35	1,4	2.493	30,3	18,9
Total	135.909	40.542	100%	2.440	100%	8.240	100%	

Grupo de edad (años)	Hombres							
	Confirmados n	Hospitalizados totales n	%	UCI n	%	n	%	Fallecidos Letalidad(%)
0-9	463	151	0,3	27	0,5	1	0,0	0,2
10-19	736	136	0,3	13	0,2	2	0,0	0,3
20-29	4.395	688	1,3	50	0,9	14	0,1	0,3
30-39	8.309	1.930	3,8	169	3,1	41	0,4	0,5
40-49	14.352	5.026	9,8	511	9,3	131	1,2	0,9
50-59	18.281	8.295	16,2	1.110	20,3	434	4,0	2,4
60-69	17.828	10.449	20,4	1.809	33,1	1.198	10,9	6,7
70-79	17.889	12.389	24,2	1.573	28,8	3.164	28,9	17,7
80-89	15.625	9.740	19,0	186	3,4	4.372	39,9	28,0
90 y +	5.105	2.455	4,8	21	0,4	1.589	14,5	31,1
Total	102.983	51.259	100%	5.469	100%	10.946	100%	

*Datos obtenidos del análisis sobre 238.892 casos notificados con información disponible de grupo de edad y sexo. Los datos del total pueden no coincidir con la suma de hombres y mujeres porque en algunos casos no se dispone de la información del sexo, solo de la edad. Estos datos se actualizan permanentemente, pudiendo sufrir alguna modificación. Fuente: elaboración propia.

Figura 1. Casos diarios confirmados de COVID-19 por fecha de notificación, diagnóstico e inicio de síntomas. 15.05.2020 (datos consolidados a las 21:00 horas del 14.05.2020).



* Se dispone de fecha de inicio de síntomas en 166.173 casos, de diagnóstico en 218.684 casos y de ingreso en 83.919 casos.

Estos datos se actualizan permanentemente, pudiendo sufrir alguna modificación.

En la primera imagen se muestran los casos nuevos según fecha de notificación. En la segunda imagen se refleja los casos según la fecha de inicio de síntomas, fecha de diagnóstico y fecha de ingreso.

Tabla 4. Personas con algún test diagnóstico positivo, personas con test de anticuerpos positivos, infecciones resueltas, nuevas infecciones resueltas e incremento. 15.05.2020 (datos consolidados a las 21:00 horas del 14.05.2020).

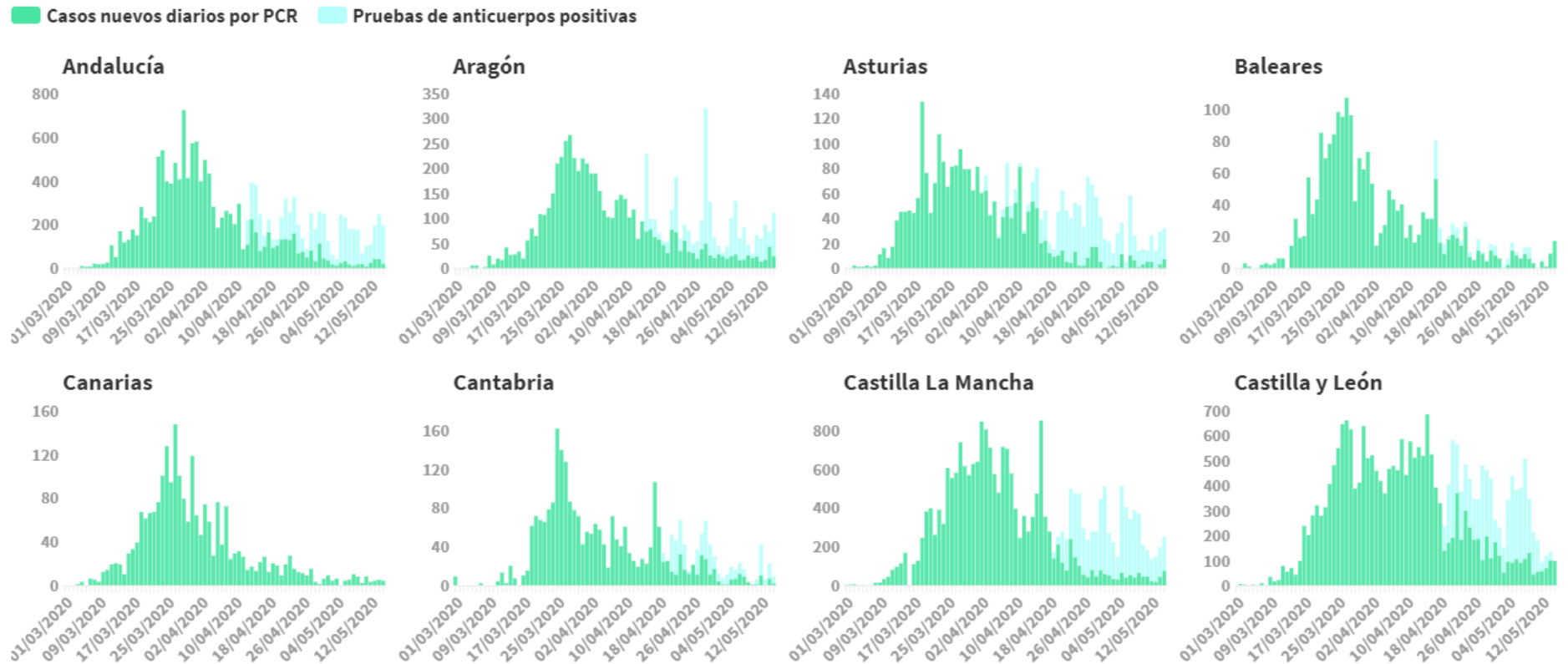
	Personas con algún test positivo*	Personas con test de anticuerpos positivo	Infecciones resueltas**		
			Total	Notificaciones nuevas	Incremento
Andalucía	16.263	3.843	10.319	171	1,7%
Aragón	7.125	1.669	3.655	121	3,4%
Asturias	3.327	961	1.055	2	0,2%
Baleares	2.087	105	1.519	6	0,4%
Canarias	2.284	0	1.524	18	1,2%
Cantabria	2.770	505	2.195	43	2,0%
Castilla La Mancha	24.776	8.189	6.328	34	0,5%
Castilla y León	24.605	6.236	7.735	63	0,8%
Cataluña	57.328	1.643	26.067	163	0,6%
Ceuta	175	59	163	3	1,9%
C. Valenciana	14.536	3.686	9.761	53	0,5%
Extremadura	3.959	1.001	2.609	22	0,9%
Galicia	10.934	1.893	8.409	126	1,5%
Madrid	71.503	5.293	40.586	203	0,5%
Melilla	132	13	122	3	2,5%
Murcia	2.546	1.004	2.073	39	1,9%
Navarra	8.235	3.098	3.658	108	3,0%
País Vasco	18.507	5.216	15.678	422	2,8%
La Rioja	5.413	1.393	2.990	63	2,2%
ESPAÑA	276.505	45.807	146.446	1.663	1,1%

*Se incluyen los casos con enfermedad COVID-19 y las personas con test de anticuerpos positivo sin síntomas en el momento de la prueba.

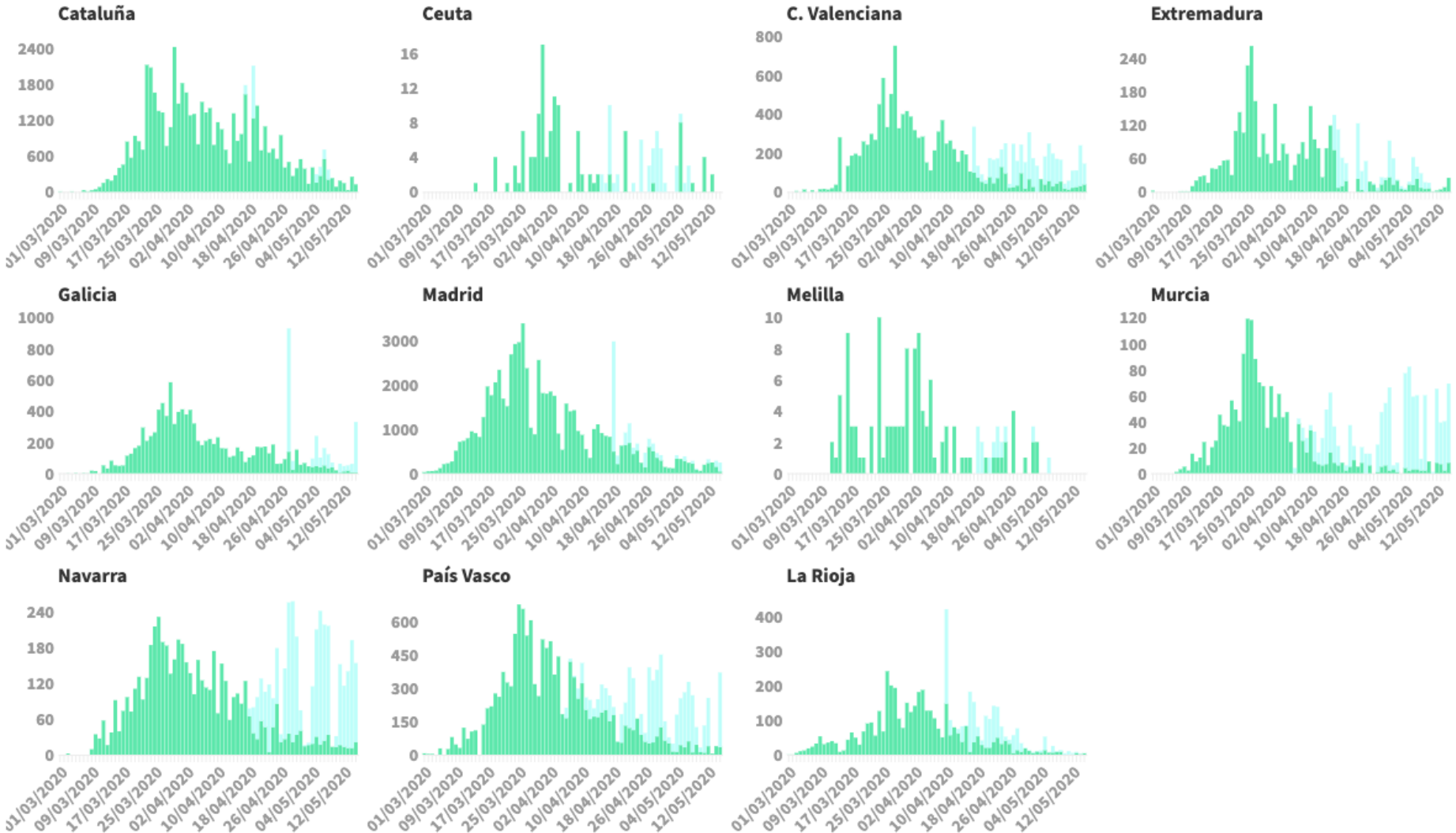
**Se incluyen los casos con enfermedad COVID-19 dados de alta y personas a las que se les ha realizado una prueba serológica y no se ha podido evidenciar un momento de enfermedad.

Además de los casos confirmados por PCR se han notificado resultados positivos con test de anticuerpos en 45.807 personas. Dichos casos se muestran en las siguientes gráficas en diferente color junto con los casos confirmados por PCR.

Figura 2. Casos diarios confirmados de COVID-19 por fecha de notificación por Comunidades Autónomas, 16.05.2020 (datos consolidados a las 21:00 horas del 15.05.2020).



Casos nuevos diarios por PCR Pruebas de anticuerpos positivas



SITUACIÓN INTERNACIONAL (datos consultados a las 7:00 horas del 16.05.2020)

Situación en Europa: Hasta el día de hoy se han notificado al menos 1.809.368 casos confirmados. (Tabla 5 y Figura 3). Los países con más casos notificados son Rusia (262.843), Reino Unido (236.711), España (230.698), Italia (223.885) y Alemania (173.152). El país con mayor número de fallecidos es Reino Unido (33.998) seguido de Italia (31.610), España (27.563) y Francia (27.529) (Tabla 6). En Italia, las regiones más afectadas son Lombardía (84.119), seguida de Piemonte (29.346), Emilia Romagna (27.110), y Veneto (18.889). En Alemania, las regiones más afectadas son Bayern (45.143), Nordrhein-Westfalen (35.967) y Baden-Württemberg (33.851). Inglaterra (141.387) y Escocia (14.260) son las partes más afectadas de Reino Unido.

Tabla 5. Casos confirmados de COVID-19 en Europa. (Datos consultados a las 7:00 horas del 16.05.2020¹)

	Casos		Casos		Casos		Casos
Rusia	262.843	Polonia	17.850	Grecia	2.770	Georgia	667
Reino Unido	236.711	Ucrania	17.330	Croacia	2.221	San Marino	648
España	230.698	Rumanía	16.437	Bosnia y Herzegovina	2.216	Malta	522
Italia	223.885	Austria	16.093	Bulgaria	2.100	Montenegro	324
Alemania	173.152	Dinamarca	10.713	Islandia	1.802	Islas Faroe	187
Turquía	146.457	Serbia	10.374	Estonia	1.758	Gibraltar	147
Francia	141.919	Chequia	8.351	Macedonia del Norte	1.723	Mónaco	96
Bélgica	54.644	Noruega	8.175	Lituania	1.511	Liechtenstein	83
Países Bajos	43.681	Finlandia	6.145	Eslovaquia	1.477		
Suiza	30.514	República de Moldavia	5.553	Eslovenia	1.464		
Suecia	29.207	Luxemburgo	3.915	Letonia	962		
Portugal	28.583	Armenia	3.860	Chipre	907		
Bielorrusia	26.772	Hungría	3.417	Albania	808		
Irlanda	23.956	Azerbaiyán	2.879	Andorra	761		
Total							1.809.268

¹ Datos consultados: Italia (Ministerio de Sanidad), Alemania (Robert Koch Institut), Francia (Santé Publique France), Reino Unido (Public Health England), Suiza (Office Fédéral de la Santé Publique), Turquía (Ministerio de Sanidad), Bélgica (Service Public Fédéral Santé Publique, Sécurité de la Chaîne Alimentaire et Environnement), Países Bajos (National Institute for Public Health and the Environment), Portugal (Dirección General de Salud), Rusia (Ministerio de Sanidad), Irlanda (Ministerio de Sanidad), Suecia (Public Health Agency of Sweden), Bielorrusia (Ministerio de Sanidad), Polonia (Ministerio de Sanidad), Ucrania (Cabinet of Ministers of Ukraine), Rumanía (Instituto Nacional de Salud Pública), Austria (Ministerio de Sanidad). Resto de países: Oficina Regional para Europa de la Organización Mundial de la Salud (OMS) y Centro Europeo de Prevención y Control de Enfermedades (ECDC)

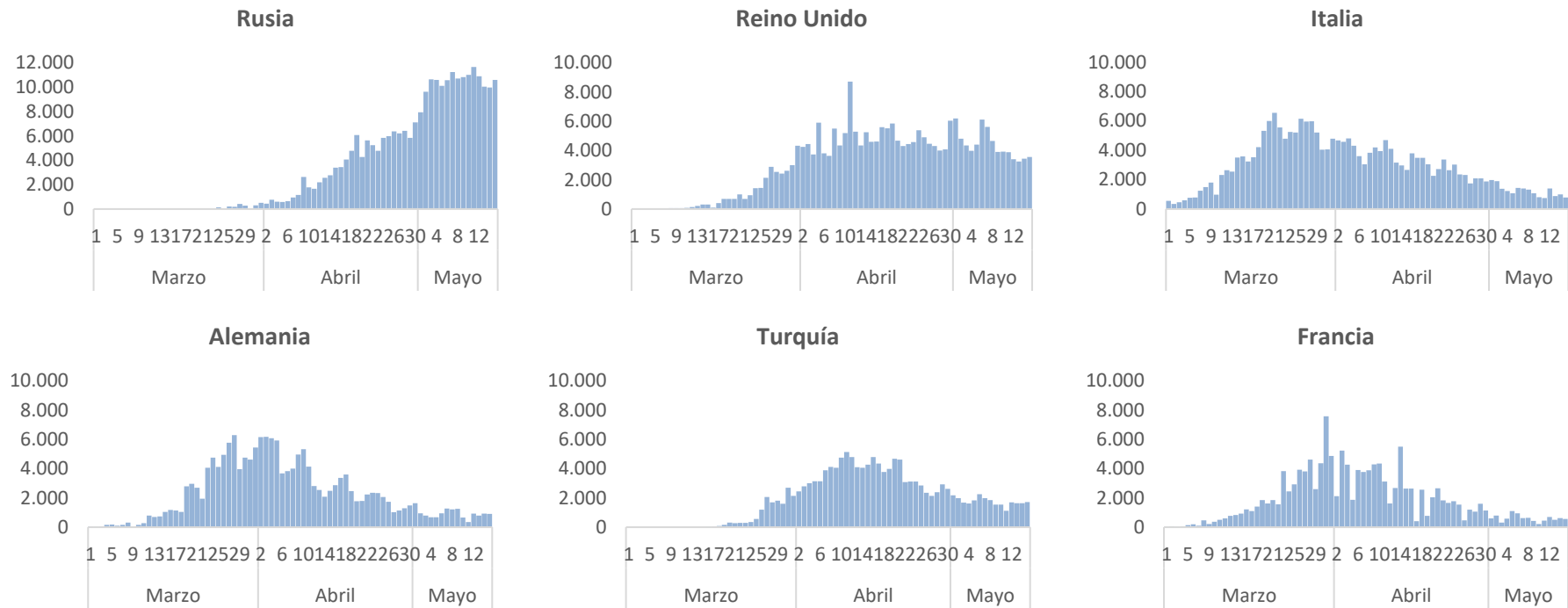
Tabla 6. Detalles de los quince países con más casos confirmados de Europa (Datos consultados a las 7:00 horas del 16.05.2020)²³

	Casos confirmados	Nuevos diarios	Incremento diario	Incidencia Acumulada 100.000 hab. 14 días	Fallecidos	Nuevos diarios	Letalidad
Rusia	262.843	10.598	4,20%	102,71	2.418	113	0,9%
Reino Unido	236.711	3.560	1,53%	89,19	33.998	384	14,4%
España	230.698	539	0,23%	21,34	27.563	102	11,9%
Italia	223.885	789	0,35%	27,21	31.610	242	14,1%
Alemania	173.152	913	0,53%	14,97	7.824	101	4,5%
Turquía	146.457	1.708	1,18%	29,35	4.055	48	2,8%
Francia	141.919	563	0,40%	17,52	27.529	104	19,4%
Bélgica	54.644	356	0,66%	48,97	8.959	56	16,4%
Países bajos	43.681	200	0,46%	22,51	5.643	53	12,9%
Suiza	30.514	51	0,17%	9,44	1.595	6	5,2%
Suecia	29.207	625	2,19%	75,14	3.646	117	12,5%
Portugal	28.583	264	0,93%	34,98	1.190	6	4,2%
Bielorrusia	26.772	947	3,67%	134,37	151	5	0,6%
Irlanda	23.956	129	0,54%	63,68	1.518	12	6,3%
Polonia	17.850	235	1,33%	13,10	893	10	5,0%
Austria	16.093	79	0,49%	7,03	628	2	3,9%

² Las cifras de fallecidos por COVID-19 notificadas por cada país varían en su definición por lo que dichas cifras, y la letalidad resultante en cada país, no son directamente comparables entre sí.

³ Austria ya no se encuentra entre los quince países con más casos confirmados de Europa. Se sigue incluyendo en la tabla por su relevancia en el histórico de la epidemia

Figura 3. Casos nuevos confirmados de COVID-19 por fecha de notificación en Rusia, Reino Unido, Italia, Alemania, Turquía y Francia. (Datos consultados a las 7:00 horas del 16.05.2020)⁴



⁴ Elaboración propia usando los datos disponibles en las páginas web de las autoridades sanitarias de los propios países.

Situación a nivel global y otros países fuera de Europa: A nivel global hasta el día de hoy se han notificado al menos 4.347.935 casos y 297.241 fallecidos (según OMS). Los países de fuera de Europa que han registrado más casos son Estados Unidos (1.412.121), Brasil (218.223), Irán (116.635), e India (85.940) (Tabla 7, Tabla 8 y Figura 4). En Estados Unidos, los Estados que más casos han notificado son Nueva York (340.799), Nueva Jersey (142.704), Illinois (87.937) y Massachusetts (82.182).

Tabla 7. Casos confirmados de COVID-19 fuera de Europa. Se incluyen los quince países más afectados en cada continente. (Datos consultados a las 7:00 horas del 16.05.2020⁵)

América	Casos	África	Casos	Asia-Oceanía	Casos
Estados Unidos	1.412.121	Sudáfrica	12.739	Irán	116.635
Brasil	218.223	Egipto	10.829	India	85.940
Perú	84.495	Marruecos	6.607	China	84.478
Canadá	74.613	Argelia	6.442	Arabia Saudí	49.176
México	45.032	Ghana	5.530	Pakistán	38.799
Chile	39.542	Nigeria	5.162	Qatar	29.425
Ecuador	31.467	Camerún	2.954	Singapur	26.891
Colombia	13.610	Guinea	2.473	Emiratos Árabes Unidos	21.831
República Dominicana	11.320	Senegal	2.189	Bangladesh	18.863
Panamá	9.118	Costa de Marfil	1.971	Israel	16.589
Argentina	7.121	Sudan	1.964	Japón	16.193
Bolivia	3.372	R. D. del Congo	1.298	Indonesia	16.006
Puerto Rico	2.427	Djibouti	1.284	Kuwait	11.975
Honduras	2.318	Somalia	1.284	Filipinas	11.876
Cuba	1.830	Gabón	1.104	Corea del Sur	11.037
Casos confirmados a nivel global: 4.347.935					
Fallecidos: 297.241					

⁵ Datos consultados: Estados Unidos (Centers for Disease Control and Prevention), China (Chinese Center for Disease Control and Prevention), Irán (OMS), Canadá (Gobierno de Canadá), Brasil (Ministerio de Sanidad), India (Ministerio de Sanidad), Perú, (Ministerio de Sanidad), Ecuador (Ministerio de Sanidad), México (Ministerio de Sanidad), Chile (Ministerio de Sanidad), Japón (Ministerio de Sanidad), Arabia Saudí (OMS), Singapur (Ministerio de Sanidad), Pakistán (Ministerio de Sanidad), Israel (Ministerio de Sanidad), Qatar (Ministerio de Sanidad), Emiratos Árabes Unidos (Ministerio de Sanidad), Corea del Sur (Ministerio de Sanidad). Resto de países: Organización Mundial de la Salud (OMS) y Centro Europeo de Prevención y Control de Enfermedades (ECDC). Datos globales: OMS

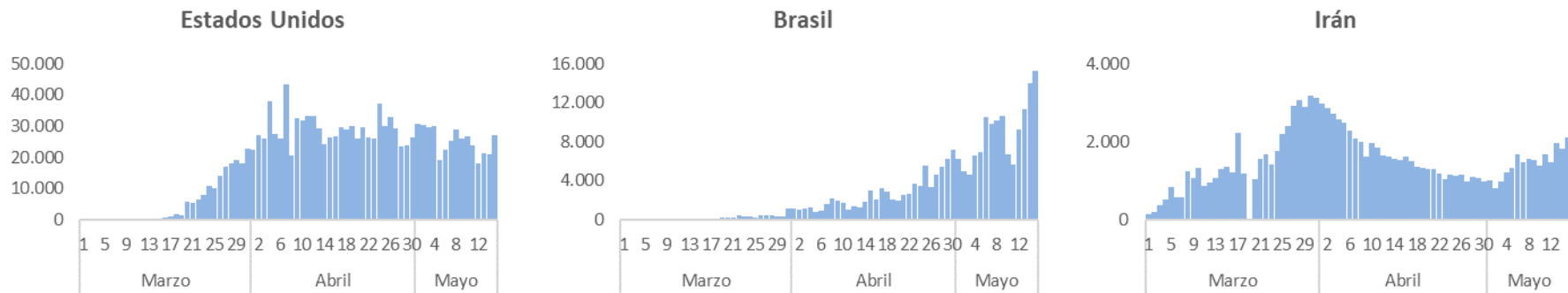
Tabla 8. Detalles de los quince países con más casos confirmados fuera de Europa⁶. (Datos consultados a las 7:00 horas del 16.05.2020)⁷

	Casos confirmados	Nuevos diarios	Incremento diario	Incidencia Acumulada 100.000 hab. 14 días	Fallecidos	Nuevos diarios	Letalidad
Estados Unidos	1.412.121	27.191	1,96%	106,54	85.990	2.043	6,1%
Brasil	218.223	15.305	7,54%	60,45	14.817	824	6,8%
Irán	116.635	2.102	1,84%	25,86	6.902	48	5,9%
India	85.940	3.970	4,84%	3,59	2.752	103	3,2%
Perú	84.495	3.891	4,83%	137,66	2.392	125	2,8%
China	84.478	9	0,01%	0,01	4.644	0	5,5%
Canadá	74.613	1.212	1,65%	52,01	5.562	90	7,5%
Arabia Saudí	49.176	2.307	4,92%	75,98	292	9	0,6%
México	45.032	2.437	5,72%	19,25	4.767	290	10,6%
Chile	39.542	2.502	6,75%	120,31	394	26	1,0%
Pakistán	38.799	1.581	4,25%	9,75	834	31	2,1%
Ecuador	31.467	965	3,16%	30,04	2.594	256	8,2%
Qatar	29.425	1.153	4,08%	551,01	14	0	0,0%
Singapur	26.891	793	3,04%	173,61	21	0	0,1%
Emiratos Árabes Unidos	21.831	747	3,54%	97,08	210	2	1,0%
Japón	16.193	114	0,71%	1,52	710	23	4,4%
Corea del Sur	11.037	19	0,17%	0,50	262	2	2,4%

⁶ Japón y Corea del Sur ya no se encuentran entre los quince países con más casos confirmados fuera de Europa. Se siguen incluyendo en la tabla por su relevancia en el histórico de la epidemia

⁷ Las cifras de fallecidos por COVID-19 notificadas por cada país varían en su definición por lo que dichas cifras, y la letalidad resultante en cada país, no son directamente comparables entre sí.

Figura 4. Casos nuevos confirmados de COVID-19 por fecha de notificación en Estados Unidos, Irán, Brasil. (Datos consultados a las 7:00 horas del 16.05.2020⁸)



⁸ Elaboración propia usando los datos disponibles en las páginas web de las autoridades sanitarias de los propios países y OMS.