

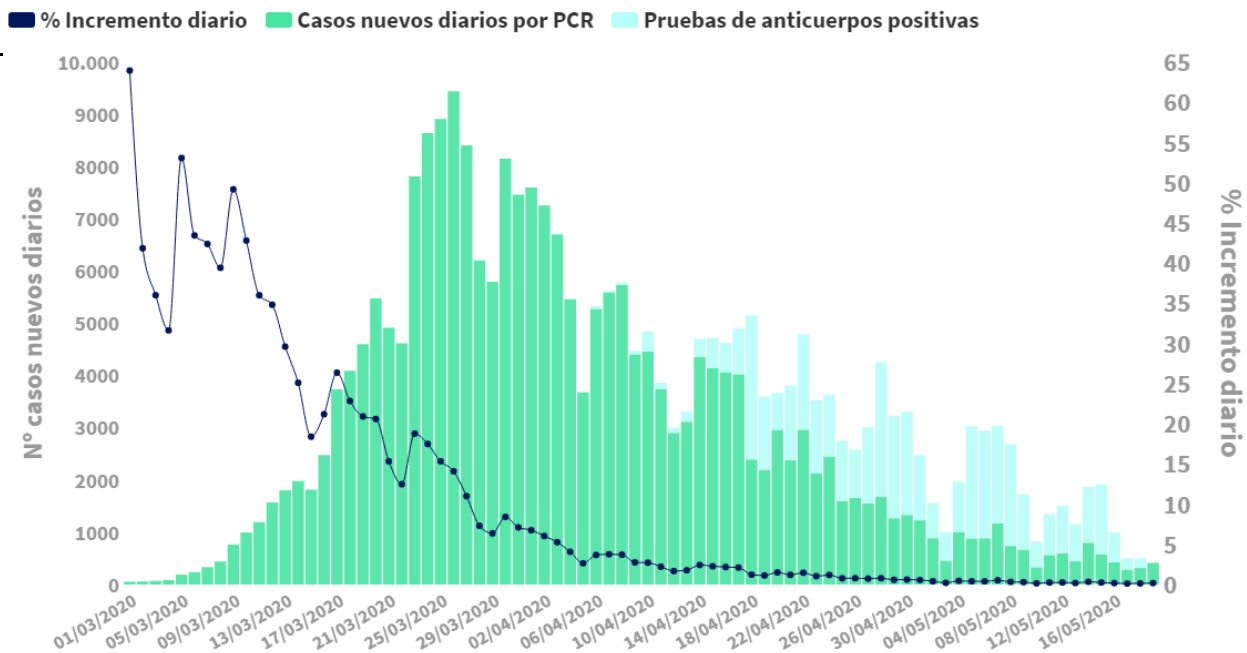
## Actualización nº 111. Enfermedad por el coronavirus (COVID-19). 20.05.2020 *(datos consolidados a las 00:00 horas del 20.05.2020)*

### SITUACIÓN EN ESPAÑA

En España, hasta el momento se han notificado un total de 232.555 casos confirmados de COVID.19 por PCR y 27.888 fallecidos (Tabla 1, Tabla 2, Figura 1 y Figura 2).

**Tabla 1.** Casos de COVID-19 confirmados por PCR totales, nuevos, incremento e incidencia acumulada de los últimos 14 días. España a 20.05.2020 (datos consolidados a las 00:00 horas del 20.05.2020).

Confirmados por PCR				
CCAA	Total	Nuevos	Incremento confirmados	IA (14 d.)
Andalucía**	12.502	13	0,10%	3,71
Aragón	5.551	31	0,56%	24,26
Asturias	2.374	1	0,04%	4,69
Baleares	2.018	13	0,65%	8,61
Canarias	2.300	6	0,26%	3,20
Cantabria	2.277	4	0,18%	11,01
Castilla La Mancha	16.739	62	0,37%	29,27
Castilla y León	18.586	37	0,20%	44,43
Cataluña	55.888	63	0,11%	30,76
Ceuta	119	2	1,71%	11,80
C. Valenciana**	10.949	22	0,20%	5,80
Extremadura	3.040	2	0,07%	8,05
Galicia	9.067	9	0,10%	6,15
Madrid*	66.860	112	0,17%	31,20
Melilla	121	0	0,00%	2,31
Murcia	1.560	2	0,13%	4,15
Navarra**	5.136	5	0,10%	33,17
País Vasco	13.435	26	0,19%	14,81
La Rioja	4.033	6	0,15%	16,73
<b>ESPAÑA</b>	<b>232.555</b>	<b>416</b>	<b>0,18%</b>	<b>17,49</b>



IA (14 d.): Incidencia acumulada (casos acumulados por 100.000 habitantes notificados en los últimos 14 días).

\*La Comunidad de Madrid ha notificado 217 casos nuevos de los cuales 112 son nuevos diagnósticos. Esta comunidad consolida diariamente la serie de casos confirmados por PCR, asignando a los casos nuevos notificados la fecha en la que se toma la muestra o se emite el resultado. Se realiza una actualización diaria de la serie de casos.

\*\*Las CCAA están validando y depurando las series de datos por lo que los casos totales pueden sufrir variaciones de un día a otro.

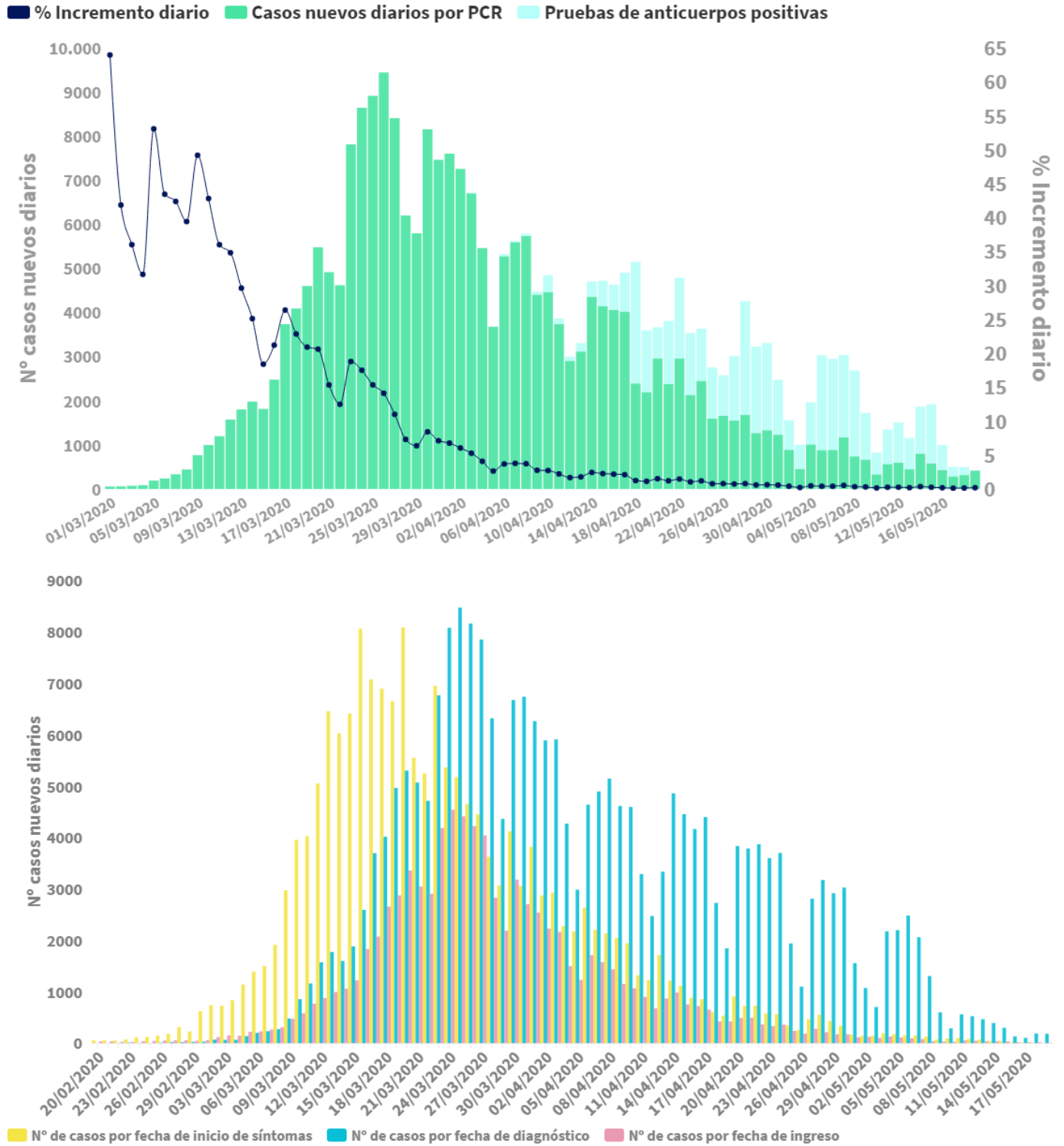
**Tabla 2.** Casos de COVID-19 que han precisado hospitalización, ingreso en UCI y fallecidos por Comunidades Autónomas en España, 20.05.2020 (datos consolidados a las 00:00 horas del 20.05.2020).

CCAA	Casos que han precisado hospitalización		Casos que han ingresado en UCI		Fallecidos	
	Total	Nuevos	Total	Nuevos	Total	Nuevos
Andalucía*	6.196	14	764	4	1.371	4
Aragón*	2.667	0	267	0	843	0
Asturias*	1.089	1	119	0	304	1
Baleares	1.144	5	169	0	221	2
Canarias	943	1	179	1	155	0
Cantabria	1.036	1	79	0	209	1
Castilla La Mancha	9.122	40	639	1	2.913	13
Castilla y León	8.734	5	555	4	1.960	0
Cataluña	29.497	38	2.969	9	6.021	40
Ceuta	11	0	4	0	4	0
C. Valenciana*	5.742	4	727	0	1.378	2
Extremadura*	1.780	1	110	0	504	0
Galicia	2.939	4	334	2	607	0
Madrid	42.422	72	3.610	10	8.912	18
Melilla	44	0	3	0	2	0
Murcia	679	0	112	0	148	3
Navarra	2.048	3	136	0	503	0
País Vasco	7.024	3	578	0	1.480	10
La Rioja	1.499	1	91	0	353	1
<b>ESPAÑA</b>	<b>124.616</b>	<b>193</b>	<b>11.445</b>	<b>31</b>	<b>27.888</b>	<b>95</b>

Los casos confirmados no provienen de la suma de pacientes hospitalizados, curados y fallecidos, ya que no son excluyentes. Pacientes fallecidos y curados pueden haber precisado hospitalización y por tanto computar en ambos grupos. Los pacientes que han precisado UCI también computan en los pacientes que han requerido hospitalización.

\*El total de pacientes en hospitalizados, en UCI y fallecidos puede variar respecto a días previos debido a que algunas Comunidades Autónomas están depurando sus datos.

**Figura 1.** Casos diarios confirmados de COVID-19 por fecha de notificación, diagnóstico e inicio de síntomas. 20.05.2020 (datos consolidados a las 00:00 horas del 20.05.2020).

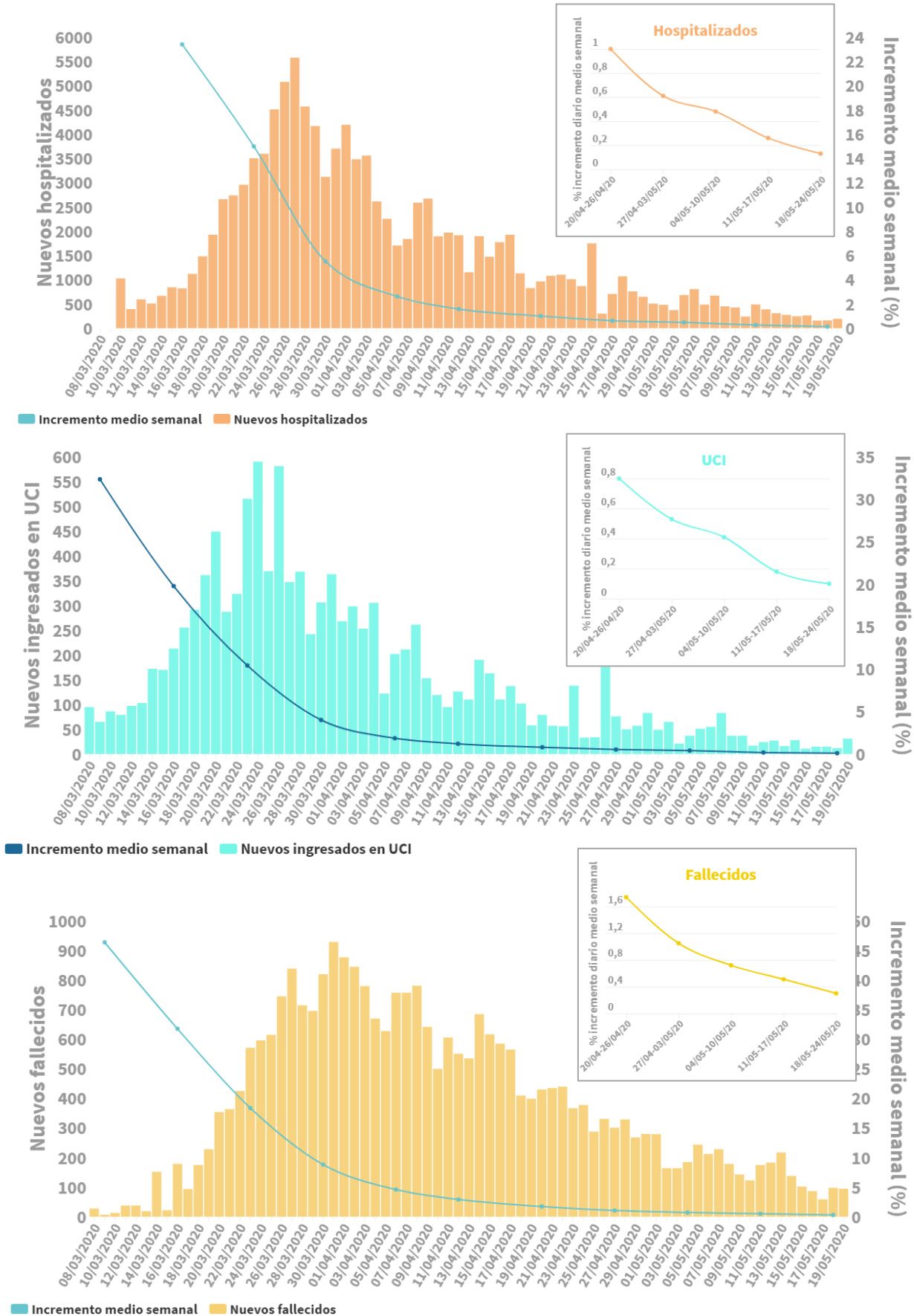


\*Se dispone de fecha de inicio de síntomas en 175.719 casos, de diagnóstico en 236.116 casos y de ingreso en 86.878 casos.

Estos datos se actualizan permanentemente, pudiendo sufrir alguna modificación.

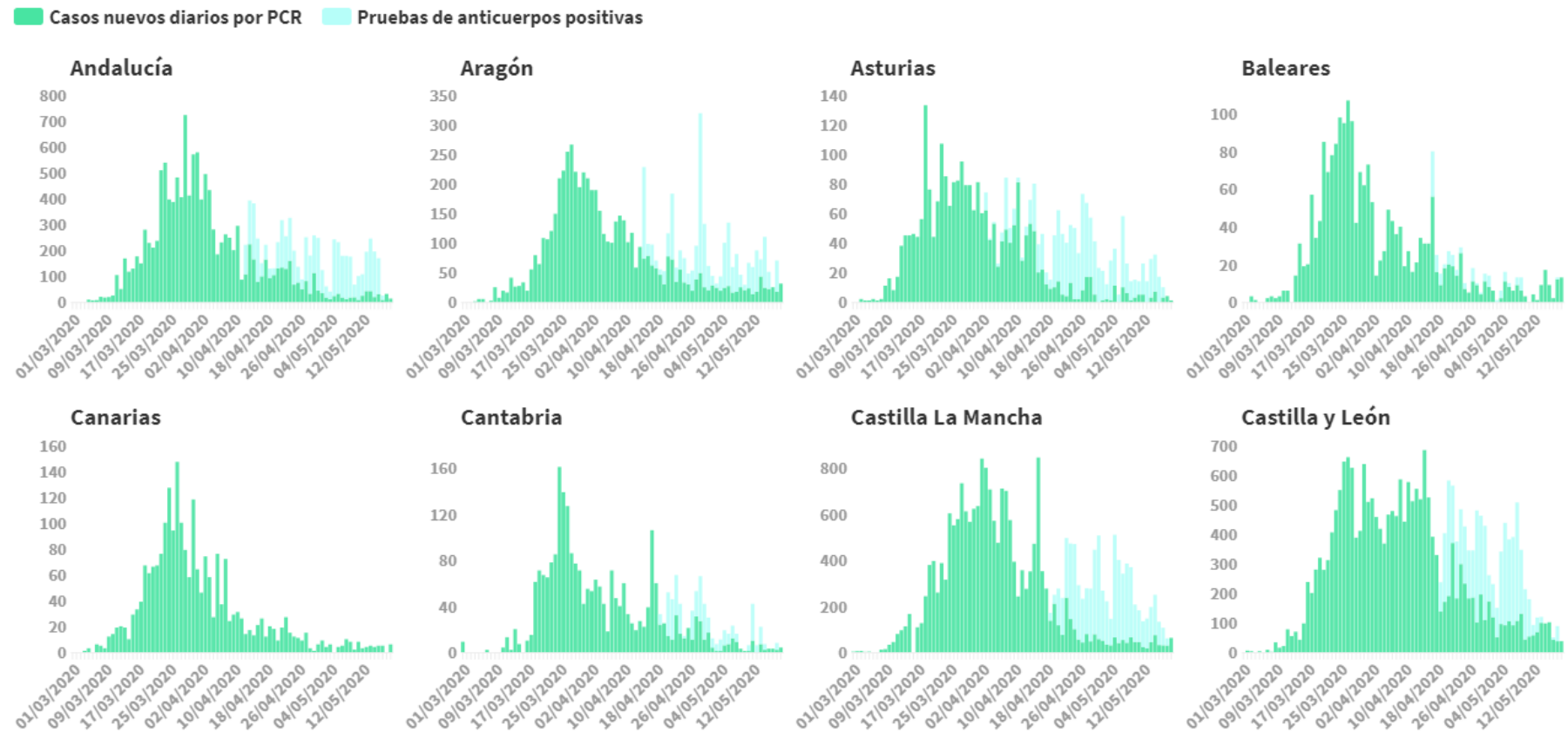
En la primera imagen se muestran los casos nuevos según fecha de notificación. En la segunda imagen se refleja los casos según la fecha de inicio de síntomas, fecha de diagnóstico y fecha de ingreso

**Figura 2.** Casos diarios de COVID-19 que han requerido hospitalización, ingreso en UCI y fallecidos por fecha de notificación e incremento medio semanal. 20.05.2020 (datos consolidados a las 00:00 horas del 20.05.2020).



Además de los casos confirmados por PCR se han notificado resultados positivos con test de anticuerpos en 46.969 personas. Dichos casos se muestran en las siguientes gráficas en diferente color junto con los casos confirmados por PCR.

**Figura 3.** Casos diarios confirmados de COVID-19 por fecha de notificación por Comunidades Autónomas, 20.05.2020 (datos consolidados a las 00:00 horas del 20.05.2020).





GOBIERNO DE ESPAÑA

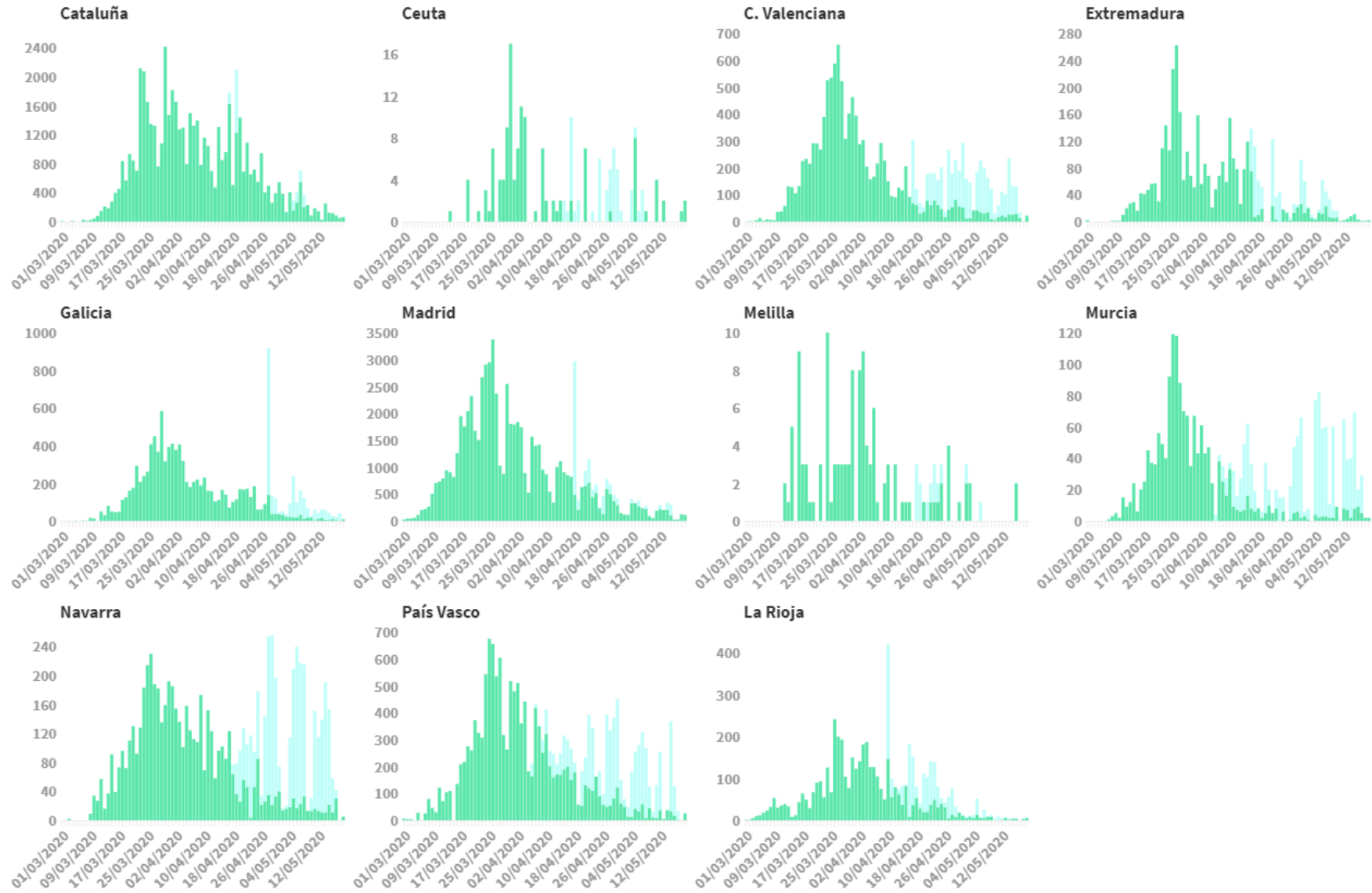
MINISTERIO DE SANIDAD

SECRETARIA GENERAL DE SANIDAD

DIRECCIÓN GENERAL DE SALUD PÚBLICA, CALIDAD E INNOVACIÓN

### Centro de Coordinación de Alertas y Emergencias Sanitarias

Casos nuevos diarios por PCR    Pruebas de anticuerpos positivas



**SITUACIÓN INTERNACIONAL** (datos consultados a las 12:30 horas del 20.05.2020)

**Situación en Europa:** Hasta el día de hoy se han notificado al menos 1.900.924 casos confirmados. (Tabla 3). Los países con más casos notificados son Rusia (308.705), Reino Unido (248.818), España (232.555), Italia (226.669) y Alemania (176.007). El país con mayor número de fallecidos es Reino Unido (35.341) seguido de Italia (32.169), Francia (28.022) y España (27.888) (Tabla 4 y Figura 4). En Italia, las regiones más afectadas son Lombardía (85.481), seguida de Piemonte (29.727) y Emilia Romagna (27.314). En Alemania, las regiones más afectadas son Bayern (45.766), Nordrhein-Westfalen (36.766) y Baden-Württemberg (34.115). Inglaterra (144.984) y Escocia (14.655) son las partes más afectadas de Reino Unido.

**Tabla 3.** Casos confirmados de COVID-19 en Europa. (Datos consultados a las 12:30 horas del 20.05.2020<sup>1</sup>)

	Casos		Casos		Casos		Casos
Rusia	308.705	Polonia	19.569	Grecia	2.840	Georgia	707
Reino Unido	248.818	Ucrania	19.230	Bosnia y Herzegovina	2.319	San Marino	655
España	232.555	Rumanía	17.387	Bulgaria	2.292	Malta	560
Italia	226.699	Austria	16.275	Croacia	2.232	Montenegro	324
Alemania	176.007	Dinamarca	11.044	Macedonia del Norte	1.839	Islas Faroe	187
Turquía	151.615	Serbia	10.733	Islandia	1.802	Gibraltar	147
Francia	143.427	Chequia	8.647	Estonia	1.791	Mónaco	97
Bélgica	55.791	Noruega	8.257	Lituania	1.562	Liechtenstein	83
Países Bajos	44.249	Finlandia	6.399	Eslovaquia	1.495		
Bielorrusia	31.508	República de Moldavia	6.340	Eslovenia	1.467		
Suecia	30.799	Armenia	5.041	Letonia	1.012		
Suiza	30.658	Luxemburgo	3.958	Albania	949		
Portugal	29.432	Hungría	3.598	Chipre	918		
Irlanda	24.251	Azerbaiyán	3.518	Andorra	761		
<b>Total</b>							<b>1.900.924</b>

<sup>1</sup> Datos consultados: Italia (Ministerio de Sanidad), Alemania (Robert Koch Institut), Francia (Santé Publique France), Reino Unido (Public Health England), Suiza (Office Fédéral de la Santé Publique), Turquía (Ministerio de Sanidad), Bélgica (Service Public Fédéral Santé Publique, Sécurité de la Chaîne Alimentaire et Environnement), Países Bajos (National Institute for Public Health and the Environment), Portugal (Dirección General de Salud), Rusia (Ministerio de Sanidad), Irlanda (Ministerio de Sanidad), Suecia (Public Health Agency of Sweden), Bielorrusia (Ministerio de Sanidad), Polonia (Ministerio de Sanidad), Ucrania (Cabinet of Ministers of Ukraine), Rumanía (Instituto Nacional de Salud Pública), Austria (Ministerio de sanidad). Resto de países: Oficina Regional para Europa de la Organización Mundial de la Salud (OMS) y Centro Europeo de Prevención y Control de Enfermedades (ECDC)

**Tabla 4.** Detalles de los quince países con más casos confirmados de Europa (Datos consultados a las 12:30 horas del 20.05.2020)<sup>23</sup>

	Casos confirmados	Nuevos diarios	Incremento diario	Incidencia Acumulada 100.000 hab. 14 días	Fallecidos	Nuevos diarios	Letalidad
<b>Rusia</b>	308.705	8.764	3,02%	98,81	2.972	135	1,0%
<b>Reino Unido</b>	248.818	2.412	0,99%	71,82	35.341	545	14,2%
<b>España</b>	232.555	416	0,18%	17,49	27.888	95	12%
<b>Italia</b>	226.699	813	0,36%	20,24	32.169	162	14,2%
<b>Alemania</b>	176.007	797	0,46%	13,53	8.090	83	4,6%
<b>Turquía</b>	151.615	1.022	0,68%	24,23	4.199	28	2,8%
<b>Francia</b>	143.427	524	0,37%	9,37	28.022 <sup>4</sup>	-	19,5%
<b>Bélgica</b>	55.791	232	0,42%	43,72	9.108	28	16,3%
<b>Países bajos</b>	44.249	108	0,25%	16,96	5.715	21	12,9%
<b>Bielorrusia</b>	31.508	936	3,16%	129,18	175	4	0,6%
<b>Suecia</b>	30.799	422	1,40%	67,26	3.743	45	12,2%
<b>Suiza</b>	30.658	40	0,13%	6,98	1.630	16	5,3%
<b>Portugal</b>	29.432	223	0,77%	31,61	1.247	16	4,2%
<b>Irlanda</b>	24.251	51	0,21%	40,84	1.561	14	6,4%
<b>Polonia</b>	19.569	489	2,61%	13,53	953	12	4,9%
<b>Austria</b>	16.275	44	0,27%	7,25	633	1	3,9%

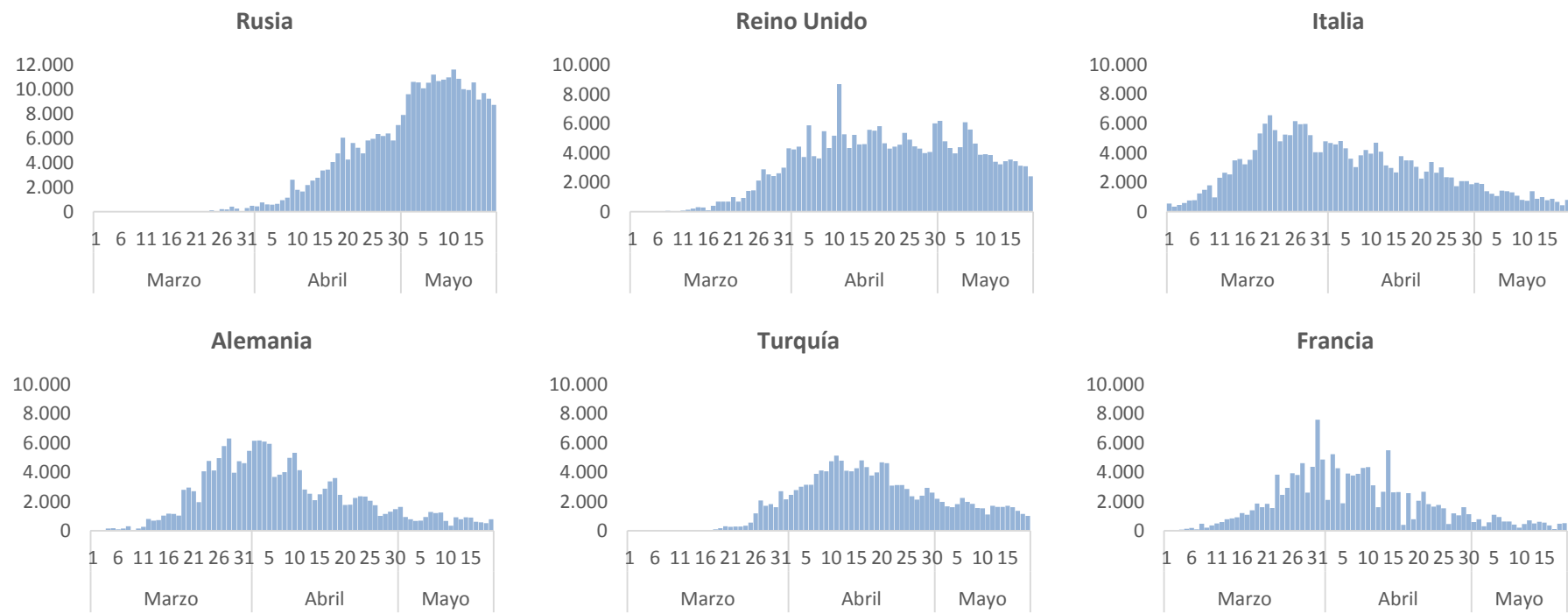
<sup>2</sup> Las cifras de fallecidos por COVID-19 notificadas por cada país varían en su definición por lo que dichas cifras, y la letalidad resultante en cada país, no son directamente comparables entre sí.

<sup>3</sup> Austria ya no se encuentra entre los quince países con más casos confirmados de Europa. Se sigue incluyendo en la tabla por su relevancia en el histórico de la epidemia

<sup>4</sup> Francia ha depurado sus cifras de fallecidos por lo que no se calculan incrementos hoy.



**Figura 4.** Casos nuevos confirmados de COVID-19 por fecha de notificación en Rusia, Reino Unido, Italia, Alemania, Turquía y Francia. (Datos consultados a las 12:30 horas del 20.05.2020)<sup>5</sup>



<sup>5</sup> Elaboración propia usando los datos disponibles en las páginas web de las autoridades sanitarias de los propios países.

**Situación a nivel global y otros países fuera de Europa:** A nivel global hasta el día de hoy se han notificado al menos 4.761.559 casos y 317.529 fallecidos (según OMS). Los países de fuera de Europa que han registrado más casos son Estados Unidos (1.504.830), Brasil (271.628), Irán (124.603), e India (106.750) (Tabla 5, Tabla 6 y Figura 5). En Estados Unidos, los Estados que más casos han notificado son Nueva York (349.214), Nueva Jersey (148.039), Illinois (96.485) y Massachusetts (87.052)

**Tabla 5.** Casos confirmados de COVID-19 fuera de Europa. Se incluyen los quince países más afectados en cada continente. (Datos consultados a las 12:30 horas del 20.05.2020<sup>6</sup>)

América	Casos	África	Casos	Asia-Oceanía	Casos
Estados Unidos	1.504.830	Sudáfrica	17.200	Irán	124.603
Brasil	271.628	Egipto	13.484	India	106.750
Perú	99.483	Argelia	7.377	China	84.505
Canadá	79.112	Marruecos	7.023	Arabia Saudí	59.854
México	54.346	Nigeria	6.401	Pakistán	45.898
Chile	49.579	Ghana	6.096	Qatar	35.606
Ecuador	34.151	Camerún	3.529	Singapur	28.794
Colombia	16.935	Guinea	2.863	Bangladesh	25.121
República Dominicana	13.223	Senegal	2.617	Emiratos Árabes Unidos	25.063
Panamá	9.867	Sudan	2.591	Indonesia	18.496
Argentina	8.796	Costa de Marfil	2.153	Kuwait	16.764
Bolivia	4.481	R. D. del Congo	1.731	Israel	16.650
Honduras	2.955	Djibouti	1.518	Japón	16.365
Puerto Rico	2.805	Somalia	1.502	Filipinas	12.942
Guatemala	2.133	Gabón	1.502	Corea del Sur	11.110
<b>Casos confirmados a nivel global: 4.761.559</b>					
<b>Fallecidos: 317.529</b>					

<sup>6</sup> Datos consultados: Estados Unidos (Centers for Disease Control and Prevention), China (Chinese Center for Disease Control and Prevention), Irán (OMS), Canadá (Gobierno de Canadá), Brasil (Ministerio de Sanidad), India (Ministerio de Sanidad), Perú, (Ministerio de Sanidad), Ecuador (Ministerio de Sanidad), México (Ministerio de Sanidad), Chile (Ministerio de Sanidad), Japón (Ministerio de Sanidad), Arabia Saudí (OMS), Singapur (Ministerio de Sanidad), Pakistan (Ministerio de Sanidad), Israel (Ministerio de Sanidad), Qatar (Ministerio de Sanidad), Emiratos Árabes Unidos (Ministerio de Sanidad), Corea del Sur (Ministerio de Sanidad). Resto de países: Organización Mundial de la Salud (OMS) y Centro Europeo de Prevención y Control de Enfermedades (ECDC). Datos globales: OMS

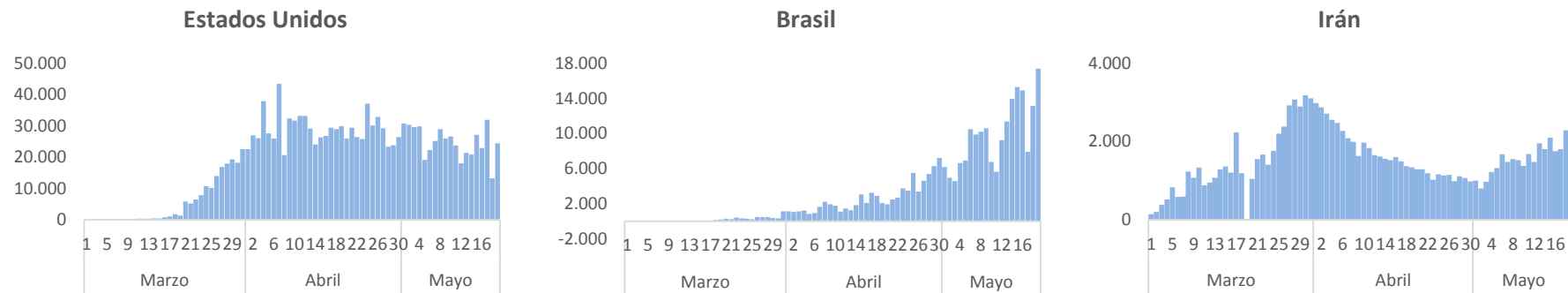
**Tabla 6.** Detalles de los quince países con más casos confirmados fuera de Europa<sup>7</sup>. (Datos consultados a las 12:30 horas del 20.05.2020)<sup>8</sup>

	Casos confirmados	Nuevos diarios	Incremento diario	Incidencia Acumulada 100.000 hab. 14 días	Fallecidos	Nuevos diarios	Letalidad
<b>Estados Unidos</b>	1.504.830	24.481	1,67%	94,76	90.340	933	6,0%
<b>Brasil</b>	271.628	17.408	7,22%	69,89	17.971	1.179	6,6%
<b>Irán</b>	124.603	2.111	1,72%	28,28	7.119	62	5,7%
<b>India</b>	106.750	5.611	5,55%	3,98	3.303	140	3,1%
<b>Perú</b>	99.483	4.550	4,93%	139,62	2.914	125	2,9%
<b>China</b>	84.505	5	0,01%	0,01	4.645	0	5,5%
<b>Canadá</b>	79.112	1.040	1,35%	41,54	5.912	70	7,5%
<b>Arabia Saudí</b>	59.854	2.509	4,38%	84,58	329	9	0,5%
<b>México</b>	54.346	2.713	5,51%	21,17	5.666	334	10,4%
<b>Chile</b>	49.579	3.520	8,04%	141,65	509	31	1,0%
<b>Pakistán</b>	45.898	1.932	4,39%	10,29	985	46	2,1%
<b>Qatar</b>	35.606	1.637	4,82%	633,86	15	0	0,0%
<b>Ecuador</b>	34.151	569	1,71%	27,64	2.839	40	8,3%
<b>Singapur</b>	28.794	451	1,59%	152,44	22	0	0,1%
<b>Bangladesh</b>	25.121	1.251	5,24%	8,79	370	21	1,5%
<b>Japón</b>	16.365	30	0,18%	0,80	763	11	4,7%
<b>Corea del Sur</b>	11.110	32	0,29%	0,58	263	0	2,4%

<sup>7</sup> Japón y Corea del Sur ya no se encuentran entre los quince países con más casos confirmados fuera de Europa. Se siguen incluyendo en la tabla por su relevancia en el histórico de la epidemia

<sup>8</sup> Las cifras de fallecidos por COVID-19 notificadas por cada país varían en su definición por lo que dichas cifras, y la letalidad resultante en cada país, no son directamente comparables entre sí.

**Figura 5.** Casos nuevos confirmados de COVID-19 por fecha de notificación en Estados Unidos, Irán, Brasil. (Datos consultados a las 12:30 horas del 20.05.2020<sup>9</sup>)



<sup>9</sup> Elaboración propia usando los datos disponibles en las páginas web de las autoridades sanitarias de los propios países y OMS.